

Gefördert von:

Karin und Uwe Hollweg / Sammlung

Waldemar Koch
Stiftung

Der Senator für Kultur
Freie
Hansestadt
Bremen



Wer leitet das Jugendensemble?

Claudia Janet Birkholz, Lydia Hammerbacher und Dominik Hügen leiten die Proben und Aufführungen.

Sie sind Pianistinnen und Komponisten und werden die Stücke vorstellen, besprechen und gemeinsam erarbeiten.

Für einzelne Projekte werden Gastdirigenten, Studierende der Hochschule für Künste Bremen und Kompositionen nationaler und internationaler Künstler angefragt.

SMUSIC21

Jugendensemble Neue Musik

Kontakt:

Lydia Hammerbacher
0176/63385570
lydia@realtime-forum.de

Eine Initiative des Vereins:



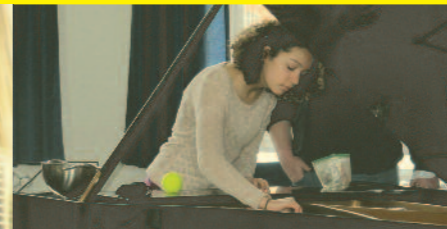
in Kooperation mit:



SMUSIC21

Jugendensemble Neue Musik

www.realtime-forum.de



Neue Musik – Was ist das?

Klingen & Tönen, Knirschen, Hauchen, Flüstern, Klatschen, Pusten, Knattern, Spielen, Jubeln, Musizieren, gemeinsames Tönen & Klingen... unerhört und neu!

Neue Musik hat ihre Wurzeln in der klassischen Musik, verknüpft sich aber mit der Jetzt-Zeit und allen Medien. Herkömmliche und neue Instrumente, aber auch Alltagsgegenstände werden nach Kompositionen und frei gespielt.

Wer kann mitmachen?

Schülerinnen und Schüler zwischen 13 und 18 Jahren, die Lust haben, etwas Neues auszuprobieren. Kenntnis eines Instrument ist wünschenswert, aber keine Voraussetzung. Im Mittelpunkt steht das Experimentieren mit Neuer Musik.

Die Probenräume und weitere Instrumente werden von der Musikschule Bremen bereit gestellt.

Wie oft wird geprobt?

In der Regel trifft sich das Jugendensemble jede zweite Woche zum Proben. Vor Aufführungen wird intensiver geprobt. Ferienworkshops, Besuche einer Schülerakademie und Auftritte in Bremen und umzu werden zeitig geplant und mit allen Beteiligten abgesprochen.

Das Musizieren im Jugendensemble ist kostenlos!
Die Mitgliedschaft im Verein beträgt 10 Euro pro Jahr.